

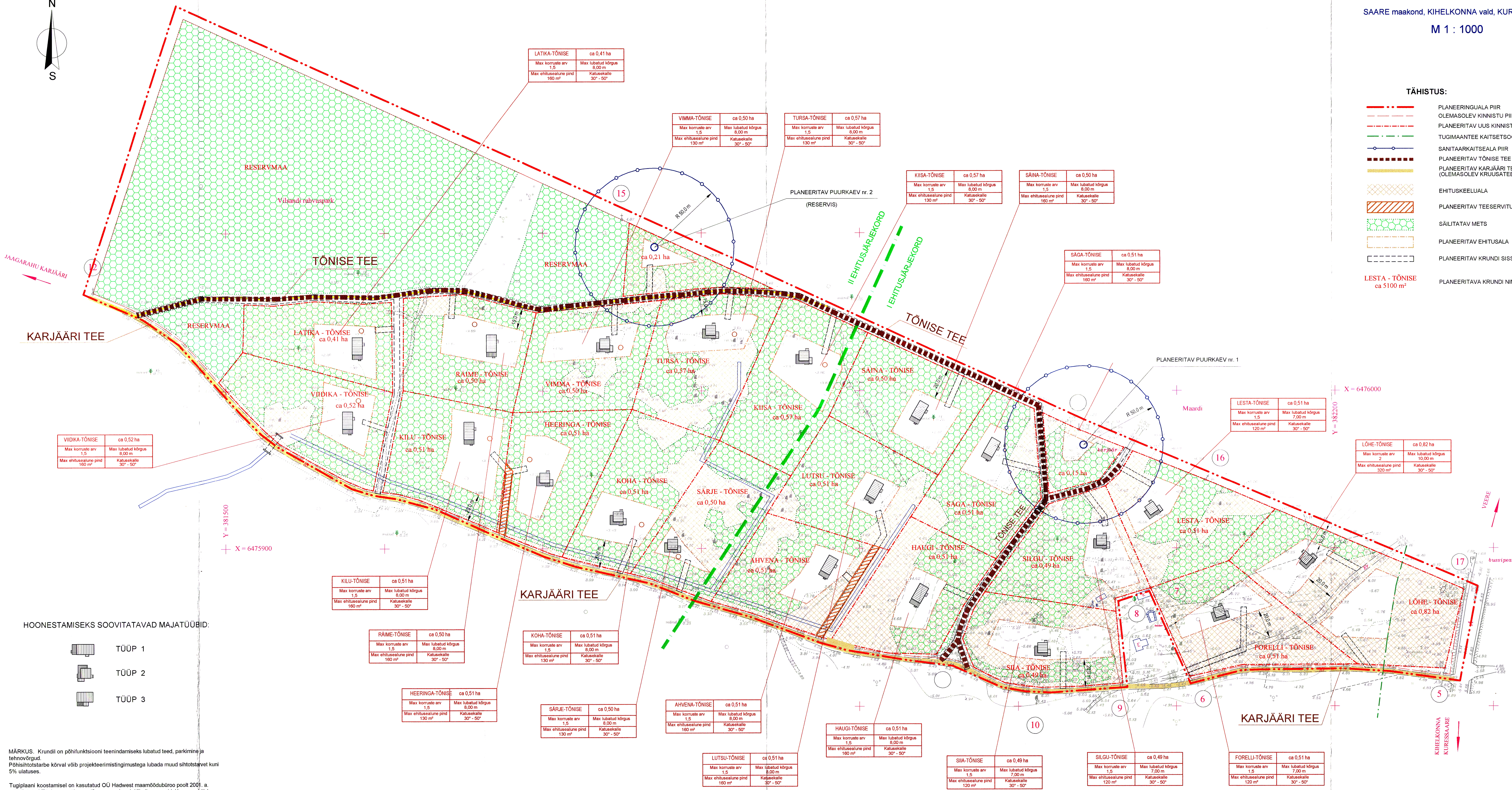
TÖNISE MAAÜKSUSE DETAILPLANEERING

SAARE maakond, KIHELKONNA vald, KUREVERE küla

M 1 : 1000

TÄHISTUS:

- PLANEERINGUALA PIIR
- OLEMASOLEV KINNISTU PIIR
- PLANEERITAV UUS KINNISTUPIIR
- TUGIMAANTEE KAITSETSOONI PIIR (50 m teljest)
- SANITAARKAITSEALA PIIR
- PLANEERITAV TÖNISE TEE
- PLANEERITAV KARJÄÄRI TEE (OLEMASOLEV KRUSATEE)
- EHITUSKEELUALA
- PLANEERITAV TEESERVITUUT
- SÄILITATAV METS
- PLANEERITAV EHITUSALA
- PLANEERITAV KRUNDI SISSESÕIT
- PLANEERITAVA KRUNDI NIMETUS JA SUURUS



HOONESTAMISEKS SOOVITATAVAD MAJATÜÜBID:

- TÜÜP 1
- TÜÜP 2
- TÜÜP 3

MÄRKUS. Krundid on põhifunktsiooni teenindamiseks lubatud teed, parkimine ja tehnoörgud. Põhisihotstarbe kõrval võib projekteerimistingimustega lubada muud sihtotstarvet kuni 5% ulatuses.

Tugiplaani koostamisel on kasutatud OÜ Hadwest maamöödubüroo poolt 2001. a. mõeldistatud Tõnise maaüksuse (Saare maakond, Kihelkonna vald, Kurevere küla) plaani.

Joonisel tähistatud ehitusaladel on lubatud raieid maht kuni 30% ulatuses kasvava metsa mahust, mujal mitte üle 10%.

PR. JUHT		J. KUUSEMETS	TELLIJ	VÄINO HERNESNIEMI	DAGOPEN OÜ	
PROJEKT		J. KUUSEMETS	OBJEKT	TÖNISE MAAÜKSUSE DETAILPLANEERING	PROJEKTIBÜROO	
U. VOOLMA			J. JONIS	HOONESTUSKAVA, LIKKLUSSKEEM	TÖÖ NR. 01 - 45	
					STAND	LEHT
					DP	3
					MOOT	1 : 1000